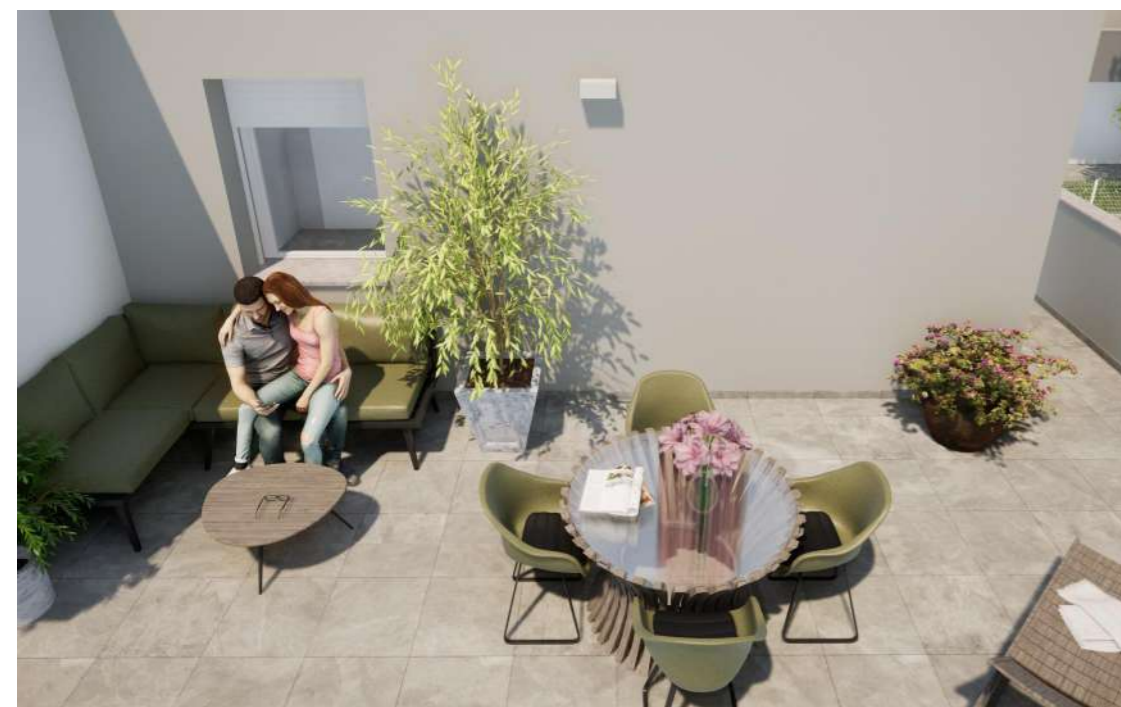


Condominio Tesla

Vigodarzere - Vicolo Cà Zusto

Unità 7 - piano primo



superficie calpestabile unità : 95,97 mq

superficie area esterna : 39,36,00mq

- | | |
|-------------------------|----------------------|
| ① zona giorno: 32,04 mq | ⑥ camera 1: 9,14 mq |
| ② disimpegno: 3,24 mq | ⑦ camera 2: 14,12 mq |
| ③ bagno: 5,34 mq | ⑧ bagno: 7,89 mq |
| ④ disimpegno: 2,84 mq | ⑨ terrazzo: 39,36 mq |
| ⑤ lavanderia: 3,06 mq | ⑩ garage: 18,30 mq |