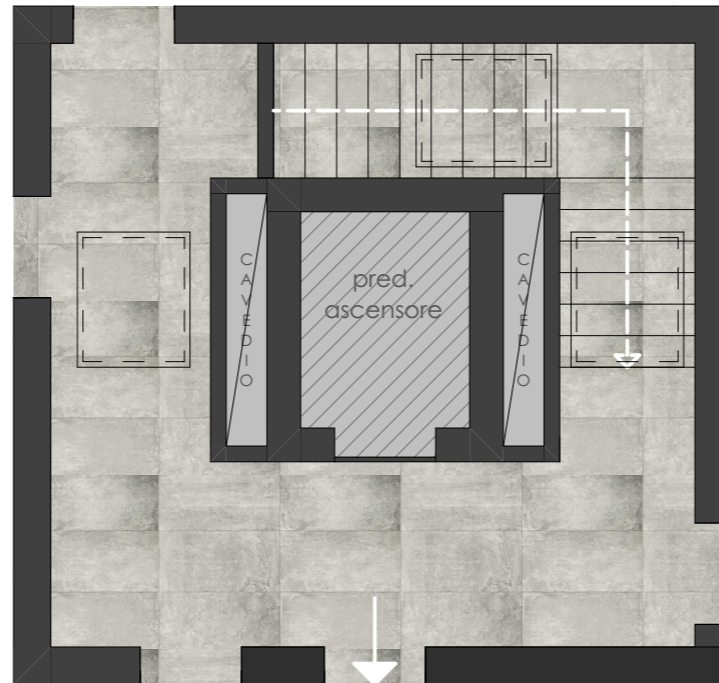


# Condominio Tesla

Vigodarzere - Vicolo Cà Zusto

Unità 5 - piano primo



**superficie calpestabile unità : 132,42 mq**

**superficie area esterna : 26,11mq**

- ① zona giorno: 44,79 mq
- ② disimpegno: 6,13 mq
- ③ bagno: 7,42 mq
- ④ bagno: 5,81 mq
- ⑤ camera 1: 11,53 mq
- ⑥ lavanderia: 5,18 mq
- ⑦ camera 2: 18,00 mq
- ⑧ camera 3: 15,15 mq
- ⑨ terrazzo: 26,11 mq
- ⑩ garage: 18,41 mq

