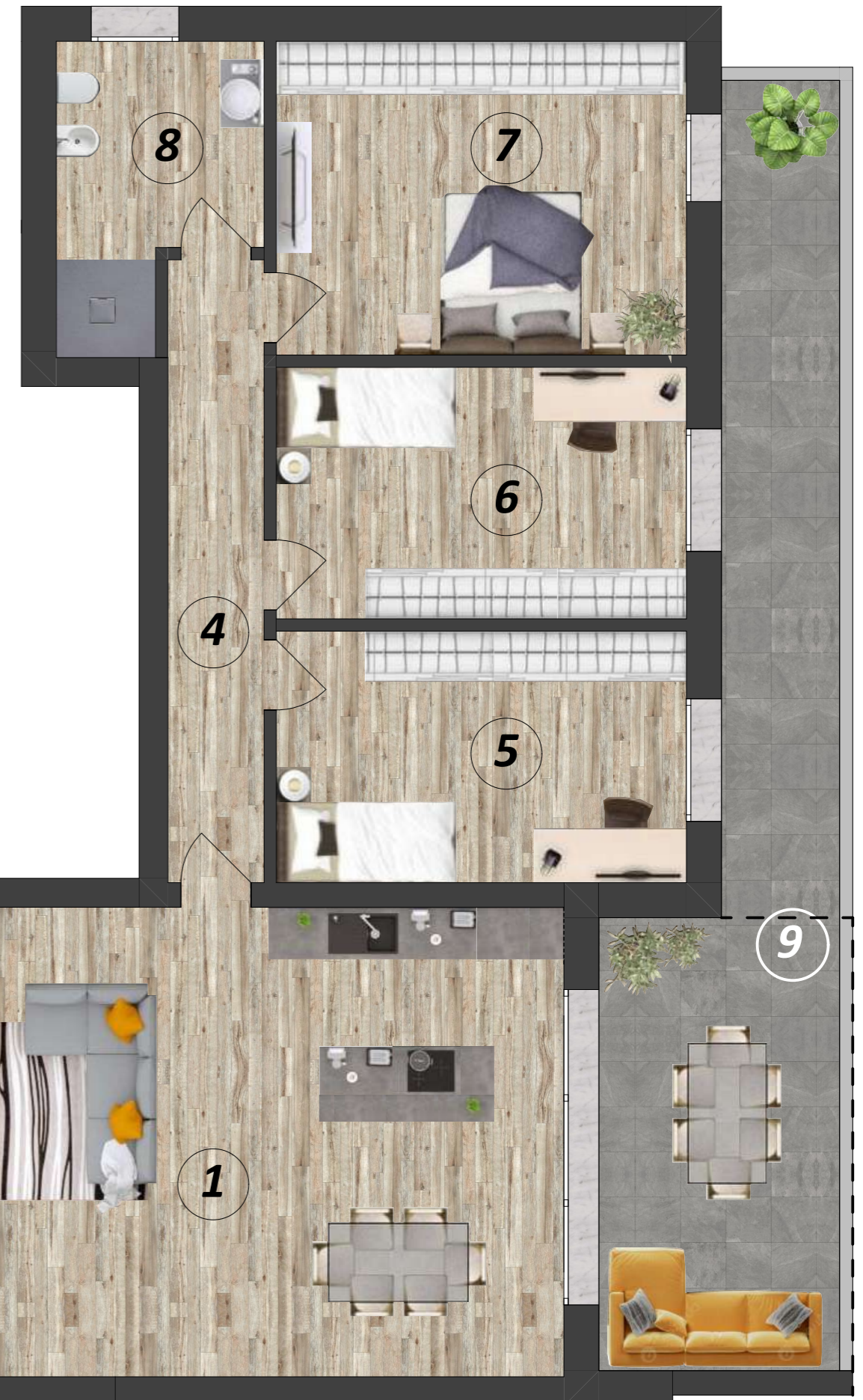


# Condominio Tesla

Vigodarzere - Vicolo Cà Zusto

Unità 4 - piano primo



**superficie calpestabile unità : 130,02 mq**

**superficie area esterna : 27,13mq**

- ① zona giorno: 45,97 mq
- ② disimpegno: 2,41 mq
- ③ bagno: 5,14mq
- ④ disimpegno: 7,81 mq
- ⑤ camera 1: 13,45 mq
- ⑥ camera 2: 13,45 mq
- ⑦ camera 3: 16,78 mq
- ⑧ bagno: 7,01 mq
- ⑨ terrazzo: 27,13 mq
- ⑩ garage: 18,00 mq

